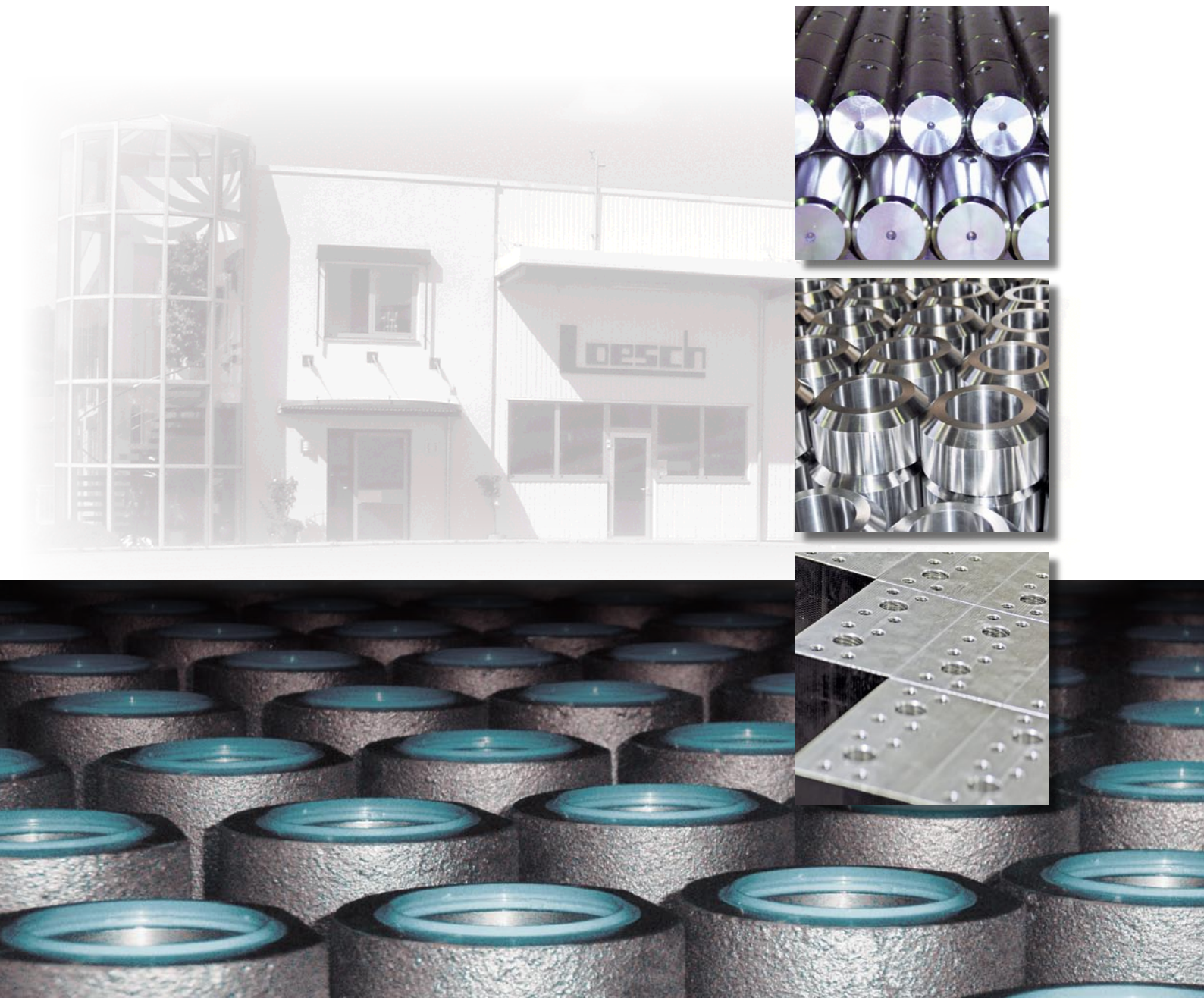
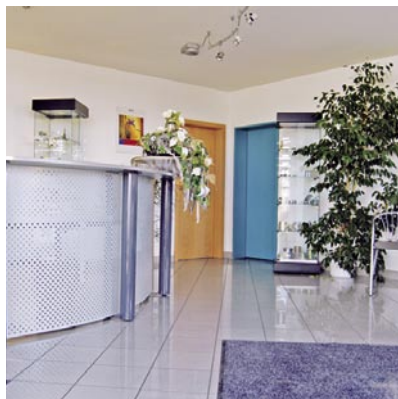


- CNC-Drehen
- CNC-Fräsen
- CNC-Schleifen
- Baugruppenmontage
- Systemlieferant





Das Unternehmen

Gegründet wurde das Unternehmen im Jahre **1974** durch **Arnold Loesch**. Anfänglich beschäftigte man sich mit dem **Hartlöten** und kleineren **Montagearbeiten**. Später begann man mit der mechanischen Fertigung von Maschinenbauteilen.

Nach der **Übernahme 1995** von **Jörg Loesch** wurde der Bereich **CNC-Drehen** auf- und ausgebaut.

Heute fertigen über 30 Mitarbeiter komplexe **Dreh- und Frästeile** für den **Maschinen-, Anlagen- und Fahrzeugbau**.

Unsere Philosophie

Durch ständig wachsende Anforderungen unserer Kunden hat sich das Unternehmen zu einem **kompetenten und zuverlässigen Partner** entwickelt.

Unser Bestreben ist es, uns den Marktanforderungen zu stellen:

- durch kooperative Zusammenarbeit mit unseren Kunden
- durch ständige Weiterbildung unserer Mitarbeiter
- durch laufende Neu- und Ersatzinvestitionen in unseren Maschinenpark

QS

Wir sind seit 2004 nach **DIN EN ISO 9001 : 2000** zertifiziert. Dieser Schritt hat uns unserem Ziel: „100% Qualitätslieferant zu sein“ wesentlich näher gebracht.

Erstbemusterungen nach **VDA**, **Lieferungen** mit **Werkzeugnissen** und **Fertigung** nach **internen** und **externen Prüfplänen** sind unser Tagesgeschäft.



Logistik

Die **Auslieferung** erfolgt zum größten Teil mit unserem eigenen Fuhrpark. Somit kann eine zuverlässige und termingerechte Anlieferung garantiert werden.

Darüber hinaus arbeiten wir mit zwei sehr leistungsfähigen Speditionen zusammen.

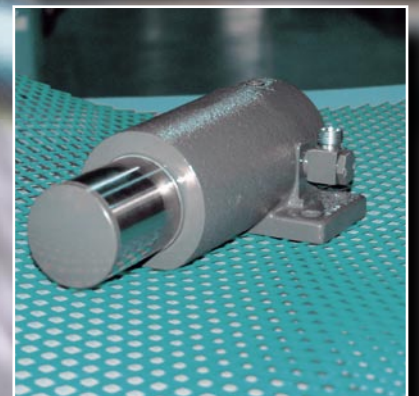
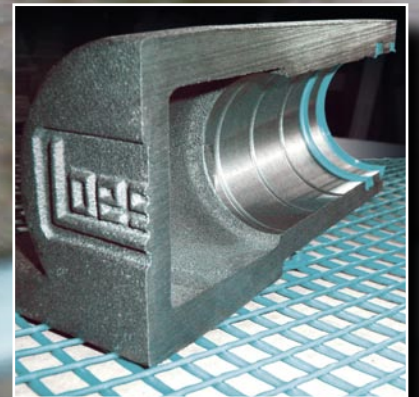


Systemlieferant

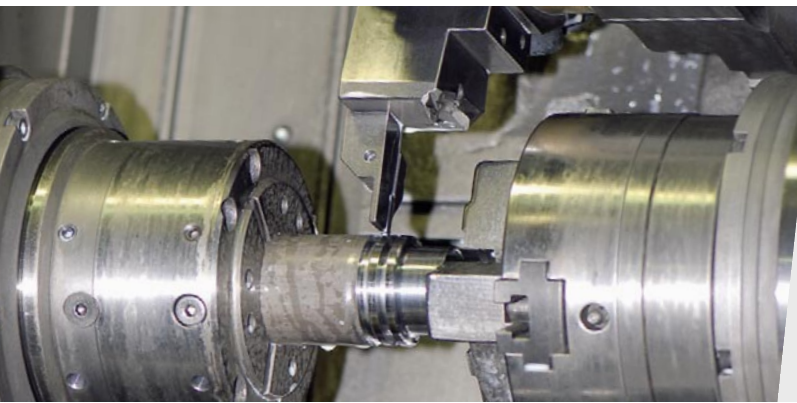
Den Trend unserer Kunden, montagefertige Teile zu beziehen, verfolgen wir seit mehreren Jahren erfolgreich.

Wir fertigen Teile, Komponenten und kleinere Baugruppen mit allen benötigten Arbeitsgängen wie:

- mechanische Fertigung der Teile
- Wärmebehandlungen
- Oberflächenbehandlungen
- Schweiß- und Montagearbeiten
- Verpackung und Kennzeichnung nach Kundenvorschriften



LMS-Zylinder in der Endmontage



Stangensbearbeitung

Auf **modernen und leistungsfähigen Drehmaschinen** fertigen wir Drehteile bis 65 mm von der Stange.

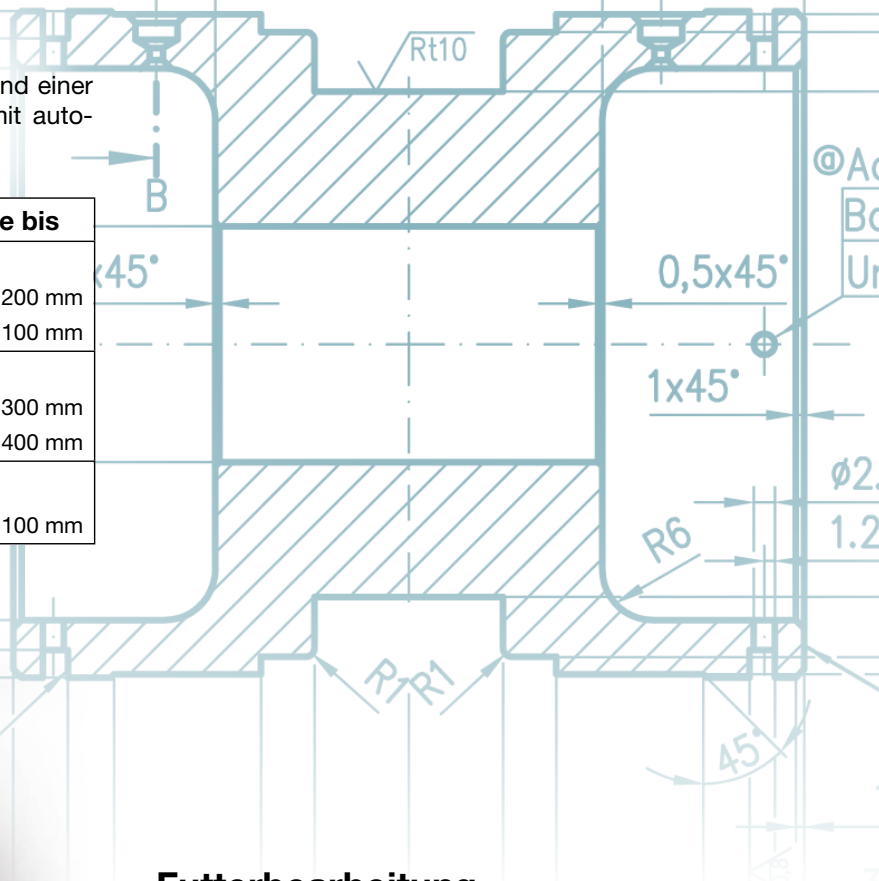
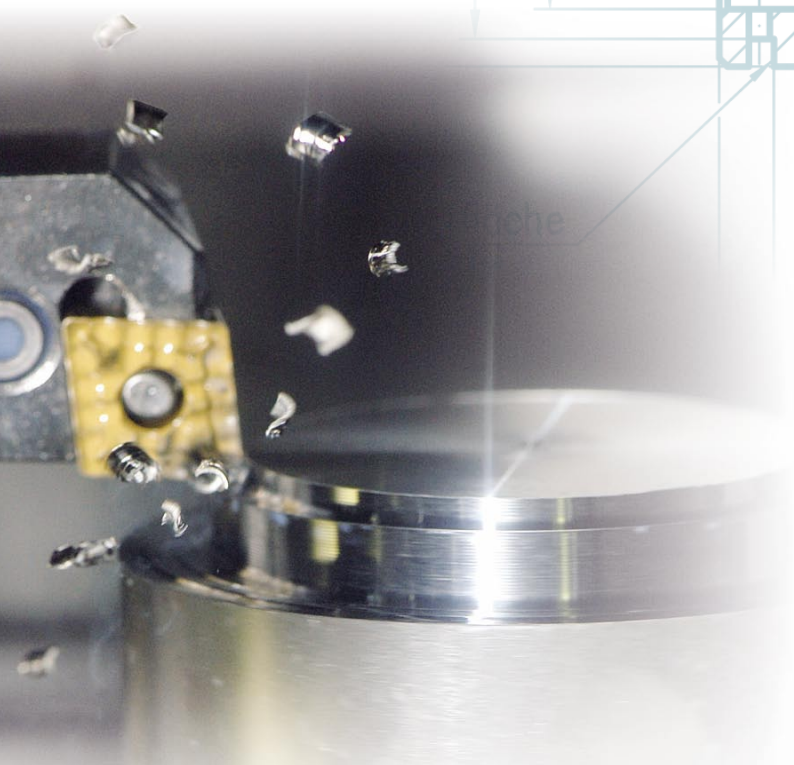
Die Bearbeitung erfolgt **einspindeliger**, sowie **doppelspindeliger** mit **bis zu sechs Achsen**.



Vertikalbearbeitung

Rohlinge mit einem Durchmesser von 120 mm und einer Länge bis zu 100 mm bearbeiten wir vertikal mit automatischer Zu- und Abführung der Teile.

Bearbeitungsart	Werkstück ø	Länge bis
Stangensbearbeitung		
einspindeliger	25-60 mm	200 mm
doppelspindeliger	25-65 mm	100 mm
Futterbearbeitung		
Rohlinge	50-340 mm	300 mm
Wellen u. Rohre	40-165 mm	1400 mm
Vertikalbearbeitung		
Rohlinge	40-120 mm	100 mm



Futterbearbeitung

Wir bearbeiten **Sägerohrlige, Formguß- und Schmiedeteile** bis zu einem Durchmesser von 340 mm.

Wellen- und Rohrbearbeitung mit einer Länge bis 1400 mm.

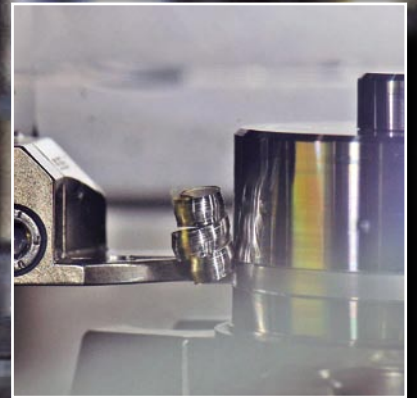
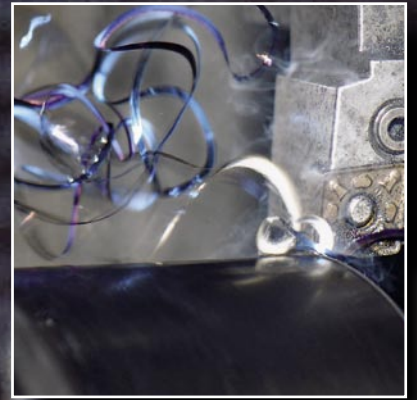


CNC-Drehen

Stangenbearbeitung

Vertikalbearbeitung

Futterbearbeitung



Vertikalbearbeitung von Hydraulikzylinder-Kolben



CNC-Fräsen

Leistungsfähige Bearbeitungszentren bearbeiten **komplexe Frästeile** mit Abmaßen bis 700 mm x 500 mm x 600 mm.

Sämtliche Maschinen sind mit CNC gesteuerten Teilapparaten für **vierachsige Bearbeitung** ausgestattet.

Fünfsachsbearbeitung von Werkstücken bis zu einer Länge von 1000 mm ist ab 2008 geplant.

CNC-Schleifen

Umfassende Investitionen in diesem Bereich führten dazu, dass **annähernd alle Schleifarbeiten in unserem Hause durchgeführt** werden können.

CNC-Rundschleifen, spitzenlos, bis zu einem Durchmesser von 90 mm x 275 mm Länge.

Flachschleifen 600 mm x 400 mm

CNC-Rundschleifen, außen, zwischen Spitzen, sowie Innenrundschleifarbeiten werden von kompetenten Zulieferanten durchgeführt.

Sägen

Mehrere **leistungsstarke Bandsägeautomaten** versorgen den Bereich „Sägerohlinge“.

Bearbeitung von **Rundmaterial bis 300 mm** Durchmesser und **Flachmaterial bis 250 mm x 250 mm**.



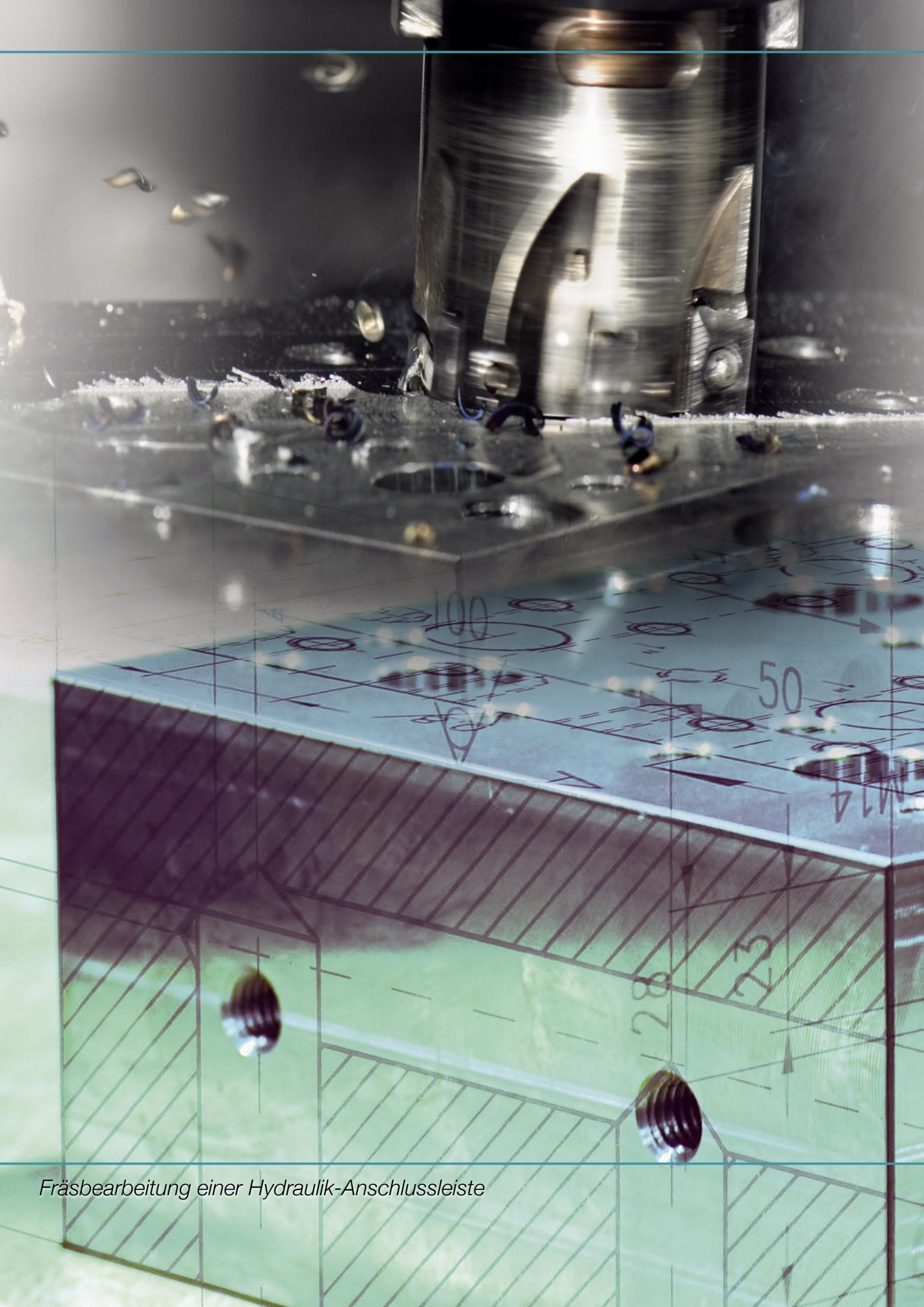
Baugruppenmontage

Wir montieren **kleinere Baugruppen nach Kundenvorschriften**. Die **Disposition von Einzelteilen** durch unser Haus ist ebenso möglich, wie **die Montage von Kundenbestellungen**.

Wir erarbeiten gerne auch gemeinsam Lösungen für die Ausführung, Verpackung und Kennzeichnung Ihrer Produkte.

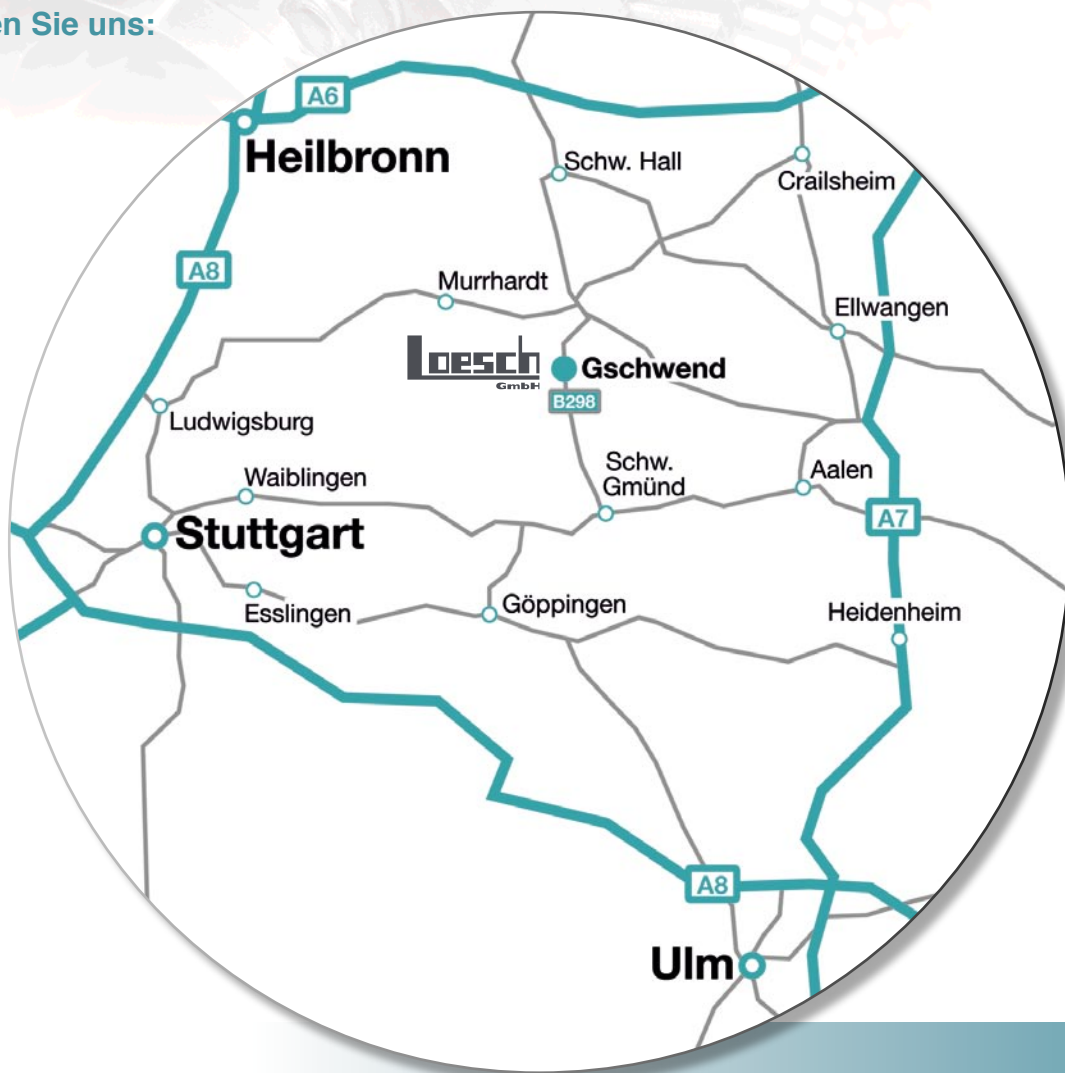
Fordern Sie uns!





Fräsbearbeitung einer Hydraulik-Anschlussleiste

So finden Sie uns:



Loesch
GmbH

Sipsenäcker 3
74417 Gschwend

Tel 0 79 72 / 93 46 - 0
Fax 0 79 72 / 93 46 - 50

E-Mail loesch-cnc@t-online.de
www.loesch-cnc.de